

Trojanische Eröffnungen

1. Griechisch e4

- | | |
|---------|-------------------------|
| 1. e4 | D-Bc7 (= Hektor Konter) |
| 2. L-d3 | T-Bh7 |
| 3. S-f3 | ... |



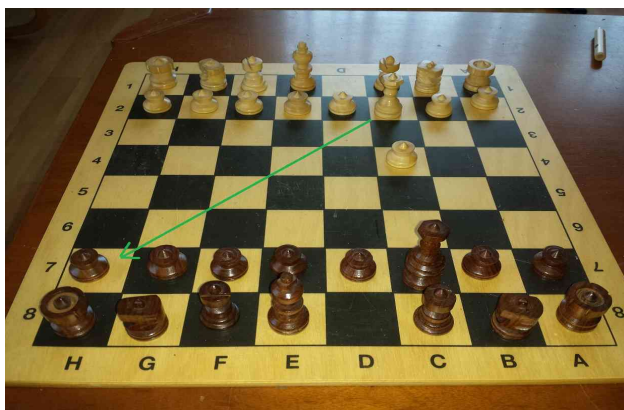
2. D-Bauer Spiel

- | | |
|---------|-------|
| 1. d4 | D-Bc7 |
| 2. D-d3 | ... |



3. Englisch c4

- | | |
|---------|-------|
| 1. c4 | D-Bc7 |
| 2. D-c2 | ... |



4. Springertandem

1. S-f3 D-Bc7
2. T-Bh2 L-Bb7
3. S-Bd2 ...

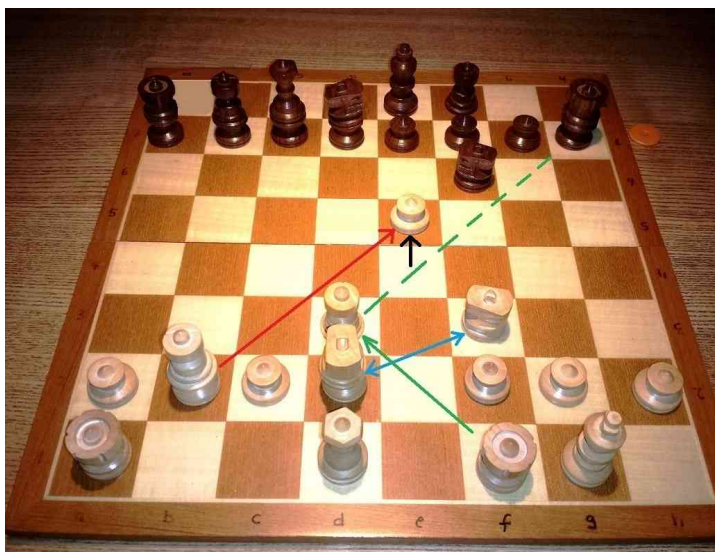


5. Marathon Läufer

1. S-f3 D-Bc7
2. L-Bb2 ...



6. Eine Kombination aus 1.+4.+5. aus weißer Sicht



Kombination aus:

1. Griechisch + 4. Springertandem + 5. Marathon Läufer

...der letzte Zug war e5 von Weiß und Schwarz verliert eine Figur !